

Hyvinvointialueen ajankohtaiset järjestöille

Kuntien järjestöillat

Kevät 2026

Järjestöjen toiminta-avustukset vuodelle 2026

Järjestöjen toiminta-avustushakemukset vuosi 2026

- Hakemuksia saapui määräaikaan mennessä 134 kpl
- Haettu avustussumma yhteensä 537 838,64 €
 - 501 124 €, kun vähennetty 0 € esitettävät avustukset
- Hakemuksia saapui jokaiselta Pohjois-Karjalan kunnan alueelta
- Hakijoissa paikallisyhdistyksiä, piiritason toimijoita, valtakunnallisia järjestöjä
- Hakemuksista 3 kpl saapui paperisesti



Järjestöjen toiminta-avustushakemukset – vertailu aikaisempiin vuosiin

Vuosi	Hakemusten määrä	Järjestöjen määrä	Haettu yhteissumma	Haettu yhteissumma, kun vähennetty 0 € avustusesitykset
2023	110 kpl	-	577 683 €	487 283 €
2024	130 kpl	125	593 432 €	397 236 €
2025	129 kpl	112	500 445 €	441 275 €
2026	134 kpl	124	537 838,64 €	501 124 €

Järjestöjen toiminta-avustushakemukset vuosi 2026

- 12 hakemuksen avustusesitys 0 € (yhteissumma 36 714,64 €)
 - 11 avustushakemusta (33 714,64 €) eivät kiinnity hyvinvointialueen tehtäviin
 - 1 avustushakemus (3 000 €) käsitellään kumppanuusavustuksena. Avustettava toiminta kiinnittyy järjestön Itä-Suomen Aluehallintoviraston rahoittamaan hankkeeseen, johon järjestö hakee omarahoitusosuutta
- Hakijoissa mukana 25 järjestöä, jotka eivät ole aikaisempina vuosina hakeneet avustuksia Siun sotelta



Kunta	Hakemusten määrä	Avustusohjeen mukaisten hakemusten määrä	Haettu avustussumma	Haettu summa, josta vähennetty 0€ esitykset	Esitetty avustussumma	% osuus koko haetusta avustussummasta (537 838,64€)	% osuus haetusta summasta, josta vähennetty 0€ esitykset (501 124 €)	% osuus myönnettävästä avustussummasta (200 000€)
Heinävesi	1	0	3 500	0	0	0,00 %	0,00 %	0,00 %
Ilomantsi	2	2	4 000	4 000	1 300	0,24 %	0,26 %	0,65 %
Joensuu	68	65	309 954	299 104	134 600	25,03 %	26,86 %	67,30 %
Juuka	5	5	9 880	9 880	4 650	0,86 %	0,93 %	2,33 %
Kitee	8	8	67 300	67 300	6 950	1,29 %	1,39 %	3,48 %
Kontiolahti	4	3	6 514,64	4 500	1 050	0,20 %	0,21 %	0,53 %
Lieksa	7	6	17 490	13 490	5 900	1,10 %	1,18 %	2,95 %
Liperi	5	4	12 000	10 000	3 200	0,59 %	0,64 %	1,60 %
Nurmes	12	9	23 520	19 700	9 650	1,79 %	1,93 %	4,83 %
Outokumpu	4	3	33 530	26 000	8 350	1,55 %	1,67 %	4,18 %
Polvijärvi	4	4	2 450	2 450	1 650	0,31 %	0,33 %	0,83 %
Rääkkylä	1	1	1 000	1 000	800	0,15 %	0,16 %	0,40 %
Tohmajärvi	4	4	10 400	10 400	3 900	0,73 %	0,78 %	1,95 %
Valtakunnalliset	9	8	36 300	33 300	18 000	3,35 %	3,59 %	9,00 %

Järjestön toimiala	Hakemusten määrä	Avustusohjeen mukaisten hakemusten määrä	Haettu avustussumma	Haettu summa, josta vähennetty 0€ esitykset	Esitetty avustussumma	% osuus koko haetusta avustussummasta (537 838,64€)	% osuus haetusta summasta, josta vähennetty 0€ esitykset (501 124 €)	% osuus myönnettävästä avustussummasta (200 000€)
Asukas- ja kyläyhdistykset	7	6	20 180	12 650	3 100	0,58 %	0,62 %	1,55 %
Eläkeläisjärjestöt	6	6	5 950	5 950	2 000	0,37 %	0,40 %	1,00 %
Harraste- ja vapaa-ajan yhdistykset	10	9	22 165	18 665	5 000	0,93 %	1,00 %	2,50 %
Kulttuuriyhdistykset	7	6	19 520	18 420	9 550	1,78 %	1,91 %	4,78 %
Lapsi- ja perheyhdistykset	12	10	67 983	65 433	18 750	3,49 %	3,74 %	27,58 %
Liikunta- ja urheiluseurat	2	2	16 600	16 600	5 400	1,00 %	1,08 %	2,70 %
Mielenterveysyhdistykset	4	4	32 700	32 700	15 300	2,84 %	3,05 %	7,65 %
Monialayhdistykset	11	10	89 850	86 150	17 100	3,18 %	3,41 %	8,55 %
Nuorisoyhdistykset	5	3	21 794,64	16 780	8 500	1,58 %	1,70 %	4,25 %
Sairaus- ja terveysala ja potilas- ja vammaisjärjestöt	43	43	115 515	115 515	66 550	12,37 %	13,28 %	33,28 %
Sosiaalialan järjestöt	23	20	113 161	102 061	45 600	8,48 %	9,10 %	22,80 %
Uskontoon ja maailmankatsomukseen liittyvät yhdistykset	3	2	8 220	6 000	1 650	0,31 %	0,33 %	0,83 %
Veteraanijärjestöt	1	1	4200	4200	1500	0,28 %	0,30 %	0,75 %

A person wearing a camouflage jacket and a blue hood is walking away from the camera on a dirt path in a forest. The path is surrounded by lush green trees and foliage. The scene is captured from a low angle, emphasizing the person's journey into the woods.

Miunhyvinvointi.fi:n toiminnallisuuksia

Miunhyvinvointi.fi – hyvinvoinnin ja terveyden edistämisen palvelutarjotin

- Verkkosivu, joka kokoaa yhteen paikkaan Pohjois-Karjalassa saatavilla olevia hyvinvointia ja terveyttä edistäviä palveluja.
- Hyte-palveluja tuottavat mm. kunnat, järjestöt, seurakunnat ja hyvinvointialue.
- Asukas voi käyttää sivustoa itsenäisesti.
- Ammattilainen voi käyttää sivua työvälineenä asiakastyössä.
- Tiedot palveluista tulevat Lähellä.fi-palvelusta ja Digi- ja väestötietoviraston palvelutietovarannosta.



Miunhyvinvointi.fi Omat suosikit

Etusivu Tietoa sivustosta Palvelut teemoittain Palveluhaku

Hyvinvointia juuri sinulle

Ota ensimmäinen askel kohti hyvinvointia!

Tältä sivustolta löydät kootusti tiedon hyvinvointia tukevasta toiminnasta Pohjois-Karjalan alueella. Voit innostua esimerkiksi itsellesi sopivista harrastusmahdollisuuksista tai löytää apua ja tukea erilaisiin elämäntilanteisiin.

Voit tutustua palveluihin teemoittain tai hakea tietoa esimerkiksi kotialueesi tai kiinnostuksenkohteitteesi mukaisesti. Mikä tekisi sinulle hyvää?

Hae hakusanalla

Mitä sivustolta löytyy?

- 12 hyvinvoinnin ja terveyden teemakokonaisuutta:
 - Liikuntaan, luontoon, kulttuuriin, terveellisiin elintapoihin, mielen hyvinvointiin, päihteisiin ja riippuvuuksiin, vertaistukeen ja yksinäisyyden ehkäisemiseen, taloudelliseen toimeentuloon, työ- ja toimintakykyyn sekä kotoutumiseen liittyviä sisältöjä.
- Sosiaali- ja terveydenhuollon tuottamia hyte-palveluja sekä erilaisia itse- ja omahoidon työkaluja
- Pikalinkkejä eri elämäntilanteisiin ja aiheisiin liittyen.
- Pohjois-Karjalan tapahtumakalenteri upotus
- Omat suosikit
 - Voit tallentaa itsellesi/työhösi sopivia palveluja toimintoja

Hakusivu


Vapaa sanahaku

Suodattimet:

- Paikkakunta
- Teema
- Kohderyhmä
- Elämäntilanne
- Maksullisuus
- Järjestäjä

Suodattimet suodattavat, eli rajaavat tuloksia. Voit käyttää niitä myös apuna, kun et tiedä, millä sanalla hakisit palveluja.

 Etusivu

 Tietoa sivustosta ▾

 Palvelut teemoittain ▾

 **Palveluhaku**

Etsi ja löydä oma hyvinvointisi

Kirjoita hakusana

Paikkakunta

Teema

Kohderyhmä

Elämäntilanne

Maksullisuus

Järjestäjä

Hae tuloksia

Vinkki!

Voit kirjoittaa hakukenttään useamman sanan. Erotta sanat välilyönneillä.



Juuan Sydänyhdistys ry:n toimintaa

Luontoliikuntaa, kulttuuria ja Sydänliiton verkkoluentoja. Luennot Ellinkulmassa ovat kaikille tarkoitettuja, samoin tanssit.

Juuka



Luova liike -kurssi, kevät 2025

Luova liike-kurssi sopii kaikille, jotka ovat kiinnostuneita tanssi-improvisaatiosta.

Joensuu



Suvituulen kuntosali Kuntokerttu

Diabetesyhdistyksen ja AVH-yhdistyksen yhteinen kuntosali jatkuu 3.9.2025 keskiviikkoisin klo 14.30 - 16.00....

Heinävesi Iomantsi Joensuu Juuka Kitee Kontiolahti Lieksa Liperi Nurmes Outokumpu Polvijärvi Rääkkylä Tohmajärvi



Parempi Arki ry. kohtaamispaikka, Eno

Maksuttomia tapahtumia,



Perhe- ja nuorten kerhot | Joensuun seudun Diabetes ry



Kansalaistalo – matalan kynnyksen kohtaamispaikka

Palvelukortti

- Tietoa palvelusta
- Kenelle palvelu on tarkoitettu
- Toimi näin
- Järjestäjä
- Hinta
- Paikkakunta
- Asiointikanavat

Sateenkaareva neuvontapalvelu

♥ Lisää suosikkeihin

Tietoa palvelusta

Sateenkaareva neuvontapalvelu tarjoaa yksilöllistä ohjausta ja tukea maakunnan alueen seksuaali- ja sukupuolivähemmistöön kuuluville, identiteettiään pohtiville sekä heidän läheisilleen. Neuvonta on maksutonta ja sitä voidaan antaa etä- tai lähitapaamisissa. Neuvonnassa saat tietoa ja keskustelua sinua mietityttäviin pohdintoihin eri tilanteissa, liittyen esimerkiksi seksuaaliseen suuntautumiseen, sukupuoli-identiteettiin, ihmissuhteisiin tai sateenkaarierityisiin kysymyksiin.

Kenelle

Palvelu on tarkoitettu 2–99-vuotiaille.

Palvelu on tarkoitettu alueen Pohjois-Karjala asukkaalle.

Toimi näin

Palveluun ilmoittautuminen on pakollista. Voit ilmoittautua palveluun Sateenkaareva neuvontapalvelu verkkopalvelun kautta, puhelimitse tai sähköpostitse. Sähköpostiosoitteesta jemina@pohjoiskarjalanseta.fi saat lisätietoa palvelusta Sateenkaareva neuvontapalvelu.

Lue lisää

Lisätietoa palvelusta Sateenkaareva neuvontapalvelu

<http://pohjoiskarjalanseta.fi/neuvonta> ^{r?}

Teemat [Mielen hyvinvointi](#), [Päihde- ja riippuvuudet](#), [Soten neuvontapalvelut](#)

Avainsanat

Kohderyhmät [Iäkkäiset](#), [Kansalaiset](#), [Lapset ja lapsiperheet](#), [Nuoret](#)

Luokat [Päihde- tai mielenterveyspalvelut](#), [Sosiaalisen neuvonta- ja ohjauspalvelut](#)

Järjestäjä

Vastuu organisaatio
Pohjois-Karjalan Seta
Tuottaja organisaatio
Pohjois-Karjalan Seta

Järjestö tai yhteisö

Hinta

Ilmainen

Paikat

Heinävesi, Ilomantsi, Joensuu, Juuka, Kitee, Kontiolahti, Lieksa, Liperi, Nurmes, Outokumpu, Polvijärvi, Rääkkylä, Tohmajärvi

Asiointikanavat

Lisätietoa palvelusta Sateenkaareva neuvontapalvelu

Puhelinnumerosta saat lisätietoa palvelusta Sateenkaareva neuvontapalvelu.

Puhelin

Puhelinnumero 1

[+358 40 193 7793](tel:+358401937793)

Sateenkaareva neuvontapalvelu - palvelun järjestämispaikka

Paikka, jossa Sateenkaareva neuvontapalvelu -palvelu järjestetään.

[Palveluun ilmoittautuminen verkkosivuilla](#) ^{r?}

Voimassa ajanjaksolla, aina avoinna ajalla 29.1.2026—30.5.2027

Puhelin

Voit ilmoittautua puhelimitse palveluun Sateenkaareva neuvontapalvelu.

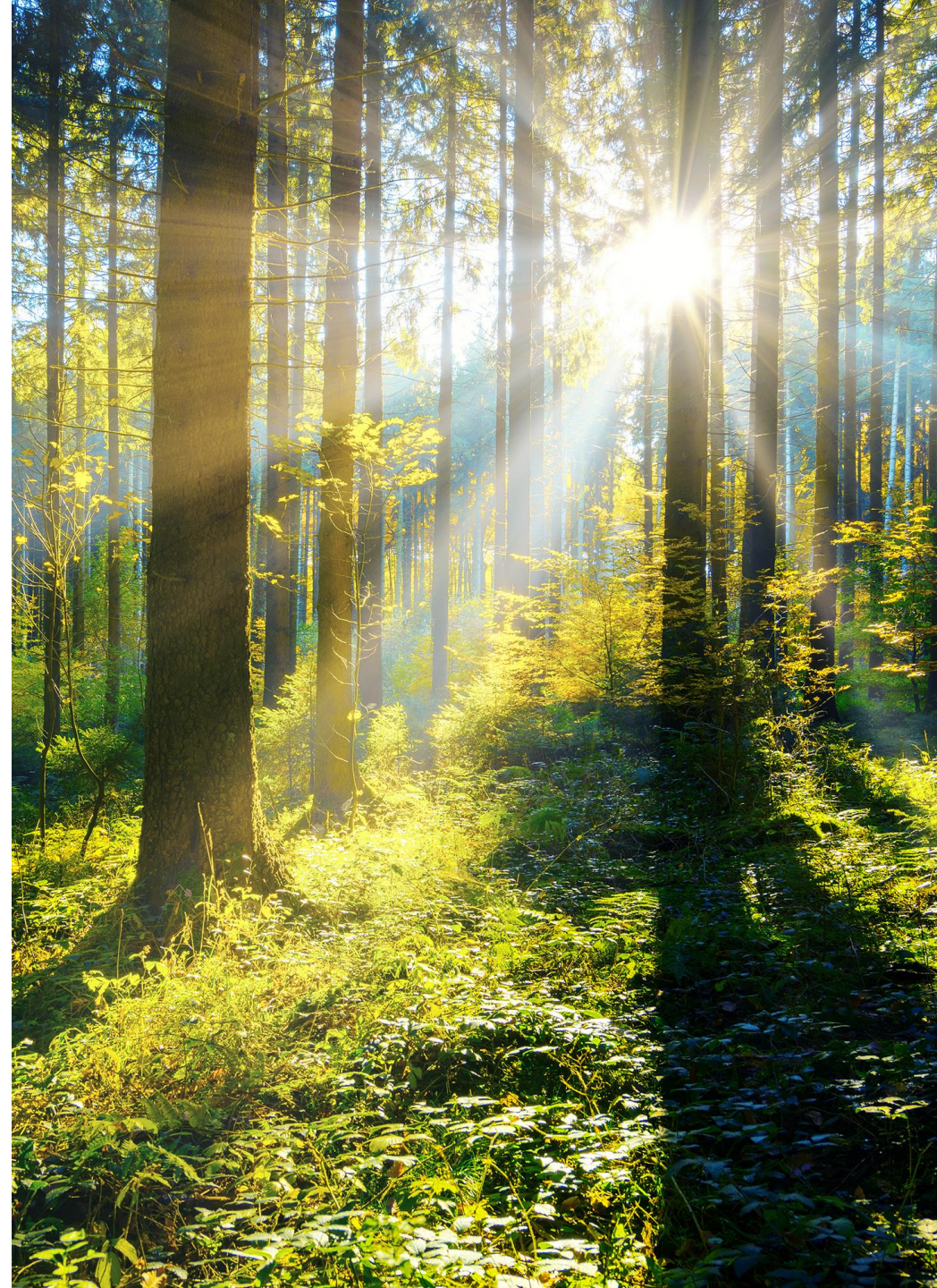
[+358 40 193 7793](tel:+358401937793)

Torikatu 9 A
80100 JOENSUU



Tiedoksi ja muistutus

- Miunhyvinvointi.fi –sivuston markkinointimateriaalit tulevat sidosryhmille ladattavaksi sivun [yhteistyökumppaneille osioon](#)
- Muistakaa kuvata oman organisaation tiedot ja toiminnot Lähellä.fi-palveluun 😊
 - Asukkaat ja ammattilaiset saavat ajantasaisen tiedon Pohjois-Karjalan palveluista
 - Saatte näkyvyyttä ja uusia osallistujia toimintoihinne



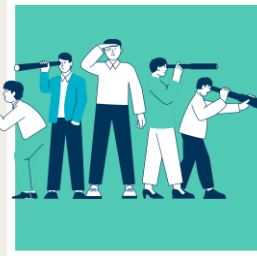
Siun soten strategian päivittäminen

Alueen asukkaiden osallistaminen Siun soten strategian päivittämiseen

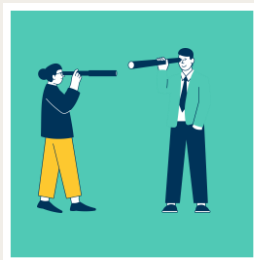
Strategian päivittäminen



2.2. – 15.3.2025
Strategia Voxit-
keskustelu
alueen
asukkaille



Kuntakiertue
2-3/2026 aikana



3-5/2026
strategian virkavalmistelu



5-7/2026
lausuntokierros



9-10/2026
päättökseteko



Tervetuloa
osallistumaan!



Mitä mieltä olet Siun soten strategiasta?

Osallistu keskusteluun ja kerro mielipiteesi!

Osallistua voit seuraavilla tavoilla:

- Nappaa kuva viereisestä QR-koodista
- Mene osoitteeseen siunsote.fi/kyselyt
- Paperisia lomakkeita jaossa asukastilaisuuksissa sekä sote-keskuksissa



Olethan yhteydessä matalalla kynnyksellä 😊

Lisätietoja:

Minna Patama

Osallisuus- ja järjestöasiantuntija

minna.patama@siunsote.fi

p. 013 330 4697