



JUUAN KUNTA

Pielisen rantaosayleiskaavan muutos: LENGONNIEMI

OSAYLEISKAAVAN MUUTOS KOSKEE:

Juuan kunnan (176) Juuan kylän (403) tilan YLÄ-MÄKELÄ 167-403-38-42 osaa ja Paalasmaan kylän (409) tilan LARI 167-409-15-14 osaa.

Yleiskaavassa suunnittelualueet ovat loma-asuntoaluetta RA (1 paikka) ja maa- ja metsätalousalueita, joilla on ulkoilun ohjaamistarvetta ja/tai ympäristöarvoja MU.

OSAYLEISKAAVALLA MUODOSTUU:

Loma-asuntoalue RA-2 (1 paikka) ja maa- ja metsätalousalueita M.

OSAYLEISKAAVAN MERKINNÄT JA -MÄÄRÄYKSET

RA-2

Loma-asuntoalue.
Kerrosluvu on lu1/2. Rakennuspaikalle saa rakentaa yhden yksiasuntoisen loma-asunnon. Rakennuspaikan yhteenlaskettu enimmäisrakennusoikeus on 250 k-m².

M

Maatalous- ja metsävaltainen alue.
Alue on varattu maa- ja metsätalouskäyttöön. Rantavyöhykkeen (noin 200 m. rantaviivasta) ulkopuolelle saa rakentaa maa- ja metsätaloutta varten tarkoitettuja rakenteita ja rakennuksia sekä haja-asutusluontoista rakentamista.

— · — · —

15 metriä kaava-alueen ulkopuolella oleva viiva.

—

Alueen raja.

- - -

Osa-alueen raja.

==|||

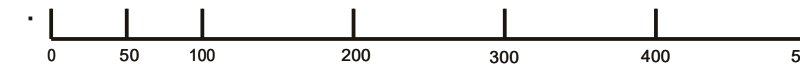
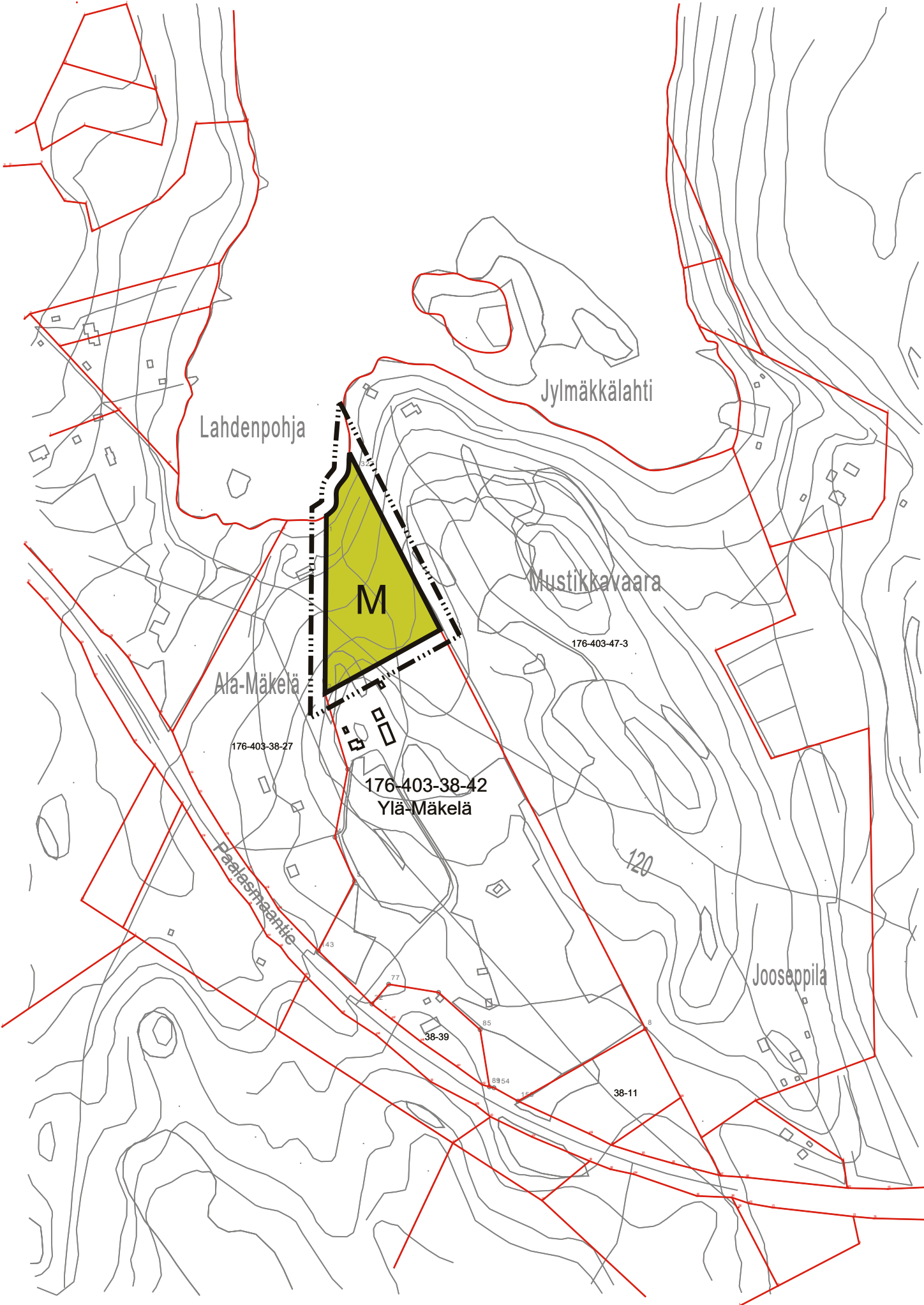
Kaava-alueen sisäiset ajoyhteydet.



luo

Luonnon monimuotoisuuden kannalta tärkeä alue.

YLEISET MÄÄRÄYKSET

1. RA-2 -alueelle voidaan myöntää suora rakennuslupa tämän yleiskaavan perusteella.
2. Alueiden rakentamisessa noudatetaan kunnan rakennusjärjestystä, ellei kaavassa ole toisin määrätty.
3. M -alueiden rantavyöhykkeelle (noin 200 m etäisyys rantaviivasta) saa rakentaa vain maa- ja metsätaloutta palvelevia rakennuksia, ei asuin- tai lomarakennuksia.
4. Muodostettavan rakennuspaikan vähimmäiskoko on 5000 m².
5. Rakennusten tulvavaikutuksille arkojen rakenneosien ja talousvesien imeytysalueiden alin sallittu korkeus on 96,15 mmpy N2000-järjestelmässä. Lisäksi on huomioitava riittävä aaltoiluväri.
6. Rakennusten ja rakenteiden tulee sopeutua väritykseltään luonnonmaisemaan.
7. Rannan läheisyydessä (min. 15 metriä vesirajasta) sekä rakennuspaikan rakentamattomissa osissa tulee säilyttää alueelle tyypillinen luontainen aluskasvillisuus ja kookas puusto. Alispuuston raivaaminen on sallittua.



MITTAKAAVA 1:5 000	POHJAKARTTA MAANMITTAUSLAITOKSEN DIGITAALINEN MAASTOTIETOKANTA KIINTEISTÖRAJAIN 10.10.2022
JUUAN KUNTA 	Koordinaatistojärjestelmä ETRS-TM35fin Korkeusjärjestelmä N2000
	
KAAVAN LAATIJA:	JUKKA HALTILAHTI, YKS 631 SUUNNITTELU HALTILAHTI

SUUNNITTELU HALTILAHTI Jukka Halttilahti, YKS 631	KAAVAN KÄSITTELYVAIHEET Vireilletulo 17.11.2022 Kaavaluonnos nähtävillä 17.11.–19.12.2022
Kaavakartta luonnos päiväys 1.11.2022	Kaavaehdotus nähtävillä __. __. 2023
Kaavakartta ehdotus päiväys 23.1.2023	Juuan kunnanvaltuuston hyväksyntä __. __. 202_ § __
Kaavakartan päivitys hyväksyntäkäsittelyyn __. __. 202_	Voimaantulo __. __. 202_