



JUUAN KUNTA

Pielisen rantaosayleiskaavan muutos:
LENGONNIEMI

OSAYLEISKAAVAN MUUTOS KOSKEE:

Juuan kunnan (176) Juuan kylän (403) tila YLÄ-MÄKELÄ 38-42 osaa ja Paalasmaan kylän (409) tilan LARI 15-14 osaa.

Yleiskaavassa suunnittelualueet ovat loma-asuntoaluetta RA (1 paikka) ja maa- ja metsätalousalueita, joilla on ulkoilun ohjaamistarvetta ja/tai ympäristöarvoja MU.

OSAYLEISKAAVALLA MUODOSTUU:

Loma-asuntoalue RA-2 (1 paikka) ja maa- ja metsätalousalueita M.

SUUNNITTELU HALTILAHTI Jukka Haltilahti, YKS 631	KAAVAN KÄSITTELYVAIHEET Vireilletulo ___/___/2022 Kaavaluonnos nähtävillä ___/___/2022 Kaavaehdotus nähtävillä ___/___/2022 Juuan kunnanvaltuuston hyväksyntä ___/___/202_ § ___ Voimaantulo ___/___/202_
Kaavakartta luonnos päiväys 1.11.2022 Kaavakartta ehdotus päiväys ___/___/202_	
Kaavakartan päivitys hyväksyntäkäsittelyyn ___/___/202_	

OSAYLEISKAAVAN MERKINNÄT JA -MÄÄRÄYKSET

RA-2

Loma-asuntoalue.
Kerroslukku on lu1/2. Rakennuspaikalle saa rakentaa yhden yksiasuntoisen loma-asunnon. Rakennuspaikan yhteenlaskettu enimmäisrakennusoikeus on 250 k-m2.

M

Maatalous- ja metsävaltainen alue.
Alue on varattu maa- ja metsätaloustalouteen. Rantavyöhykkeen (150 m. rantaviivasta) ulkopuolelle saa rakentaa maa- ja metsätaloutta varten tarkoitettuja rakenteita ja rakennuksia.

— · — · — · — ·

15 metriä kaava-alueen ulkopuolella oleva viiva.

— — — — —

Alueen raja.

- - - - -

Osa-alueen raja.

== :: == :: == ::

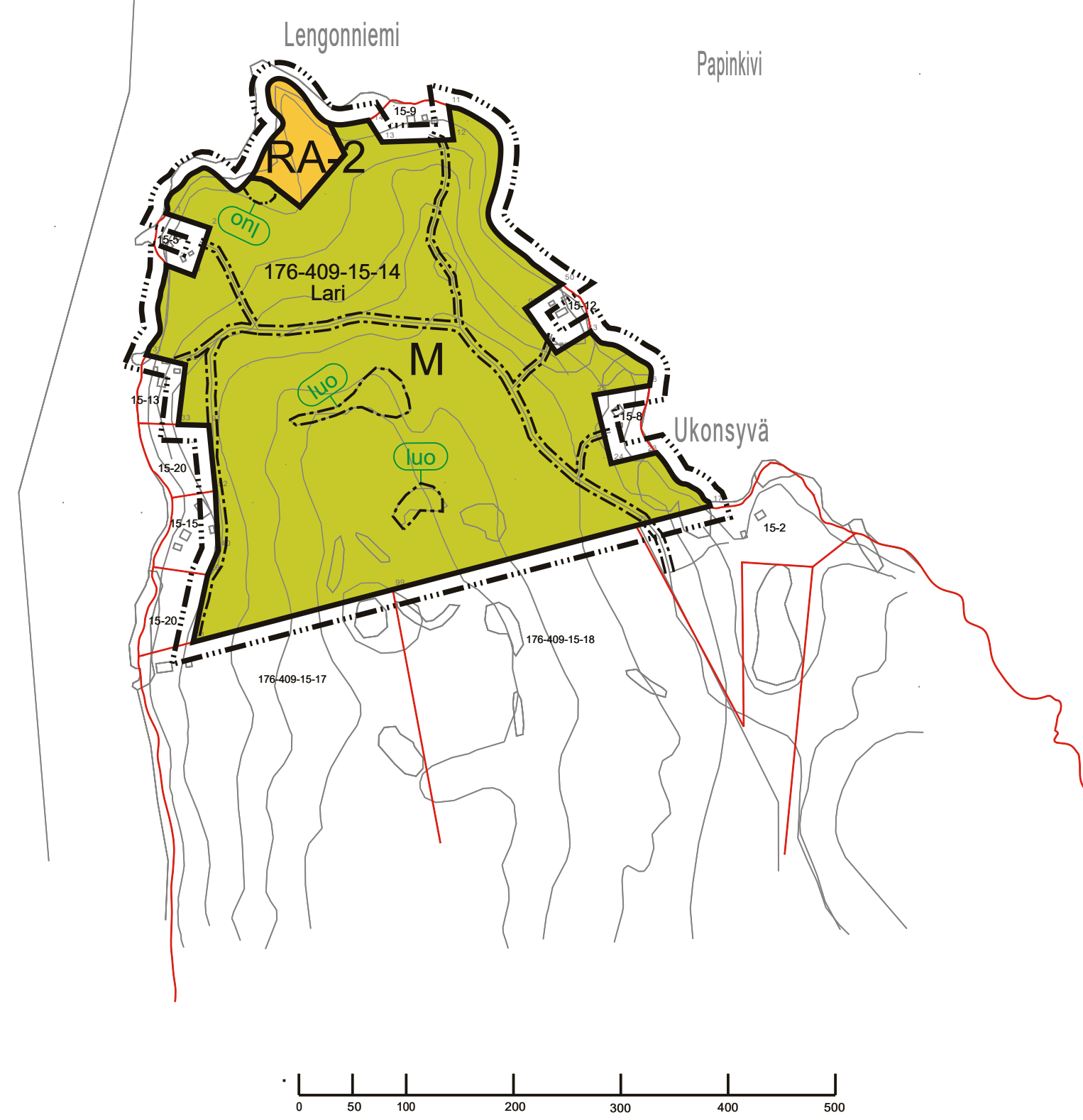
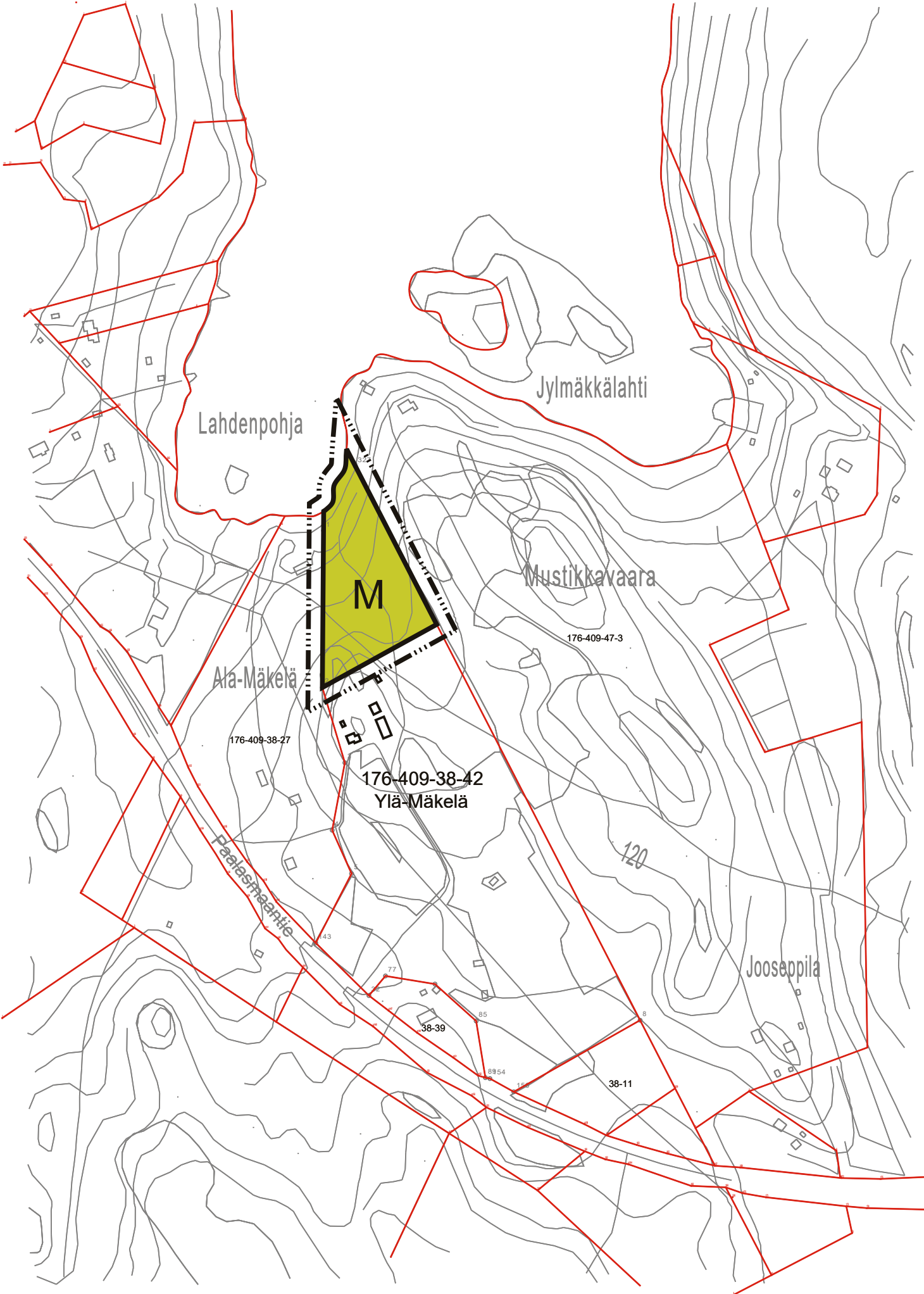
Kaava-alueen sisäiset ajoyhteydet.


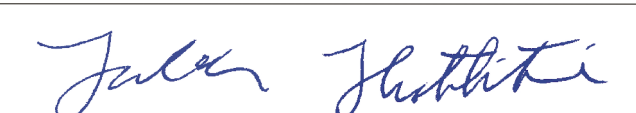
luo

Luonnon monimuotoisuuden kannalta tärkeä alue.

YLEISET MÄÄRÄYKSET

1. RA-2 -alueelle voidaan myöntää suora rakennuslupa tämän yleiskaavan perusteella.
2. Korttelialueiden rakentamisessa noudatetaan kunnan rakennusjärjestystä, ellei kaavassa ole toisin määrätty.
3. M-alueille saa rakentaa maankäyttö- ja rakennuslain sekä rakennusjärjestyksen mukaisesti rantavyöhykkeen (noin 200 m.) rantarakentamisen mitoitus huomioiden.
4. Muodostettavan rakennuspaikan vähimmäiskoko on 5000 m2.
5. Rakennusten tulvavaikutuksille arkojen rakenneosien ja talousvesien imeytysalueiden alin sallittu korkeus on 96,00 mmpy N2000-järjestelmässä.
6. Rakennusten ja rakenteiden tulee sopeutua väritykseltään luonnonmaisemaan.
7. Rannan läheisyydessä (min. 15 metriä vesirajasta) sekä rakennuspaikan rakentamattomissa osissa tulee säilyttää alueelle tyypillinen luontainen aluskasvillisuus ja kookas puusto. Alispuuston raivaaminen on sallittua.



MITTAKAAVA 1:5 000	POHJAKARTTA MAANMITTAUSLAITOKSEN DIGITAALINEN MAASTOTIETOKANTA KIINTEISTÖRAJAIN 10.10.2022 Koordinaatistojärjestelmä ETRS-TM35fin Korkeusjärjestelmä N2000
JUUAN KUNTA 	 KAAVAN LAATIJA: JUKKA HALTILAHTI, YKS 631 SUUNNITTELU HALTILAHTI