

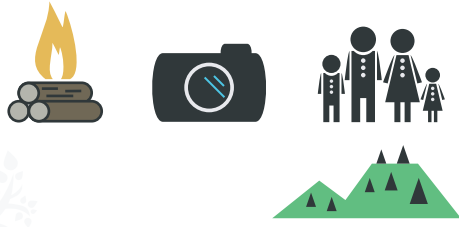


KOPPALON LUONTOPOLKU

TULE JA KOE IHANA LUONTO YMPÄRILLÄSI

KESKITASO/AVERAGE

- HELPPU/EASY
- KESKITASO/AVERAGE
- VAATIVUUS/HARD



Tarina Muurahaisenpolusta

Lisää reittejä Juuka

Lisää reittejä Koli



www.retkipaikka.fi/pohjois-karjala/

www.juuka.fi/fi/matkailu/luontokohteet

www.koli.fi/fi/Harrasta/Luontokohteet



KOPPALON LUONTOPOLKU

THE NATURE TRAIL OF KOPPALO

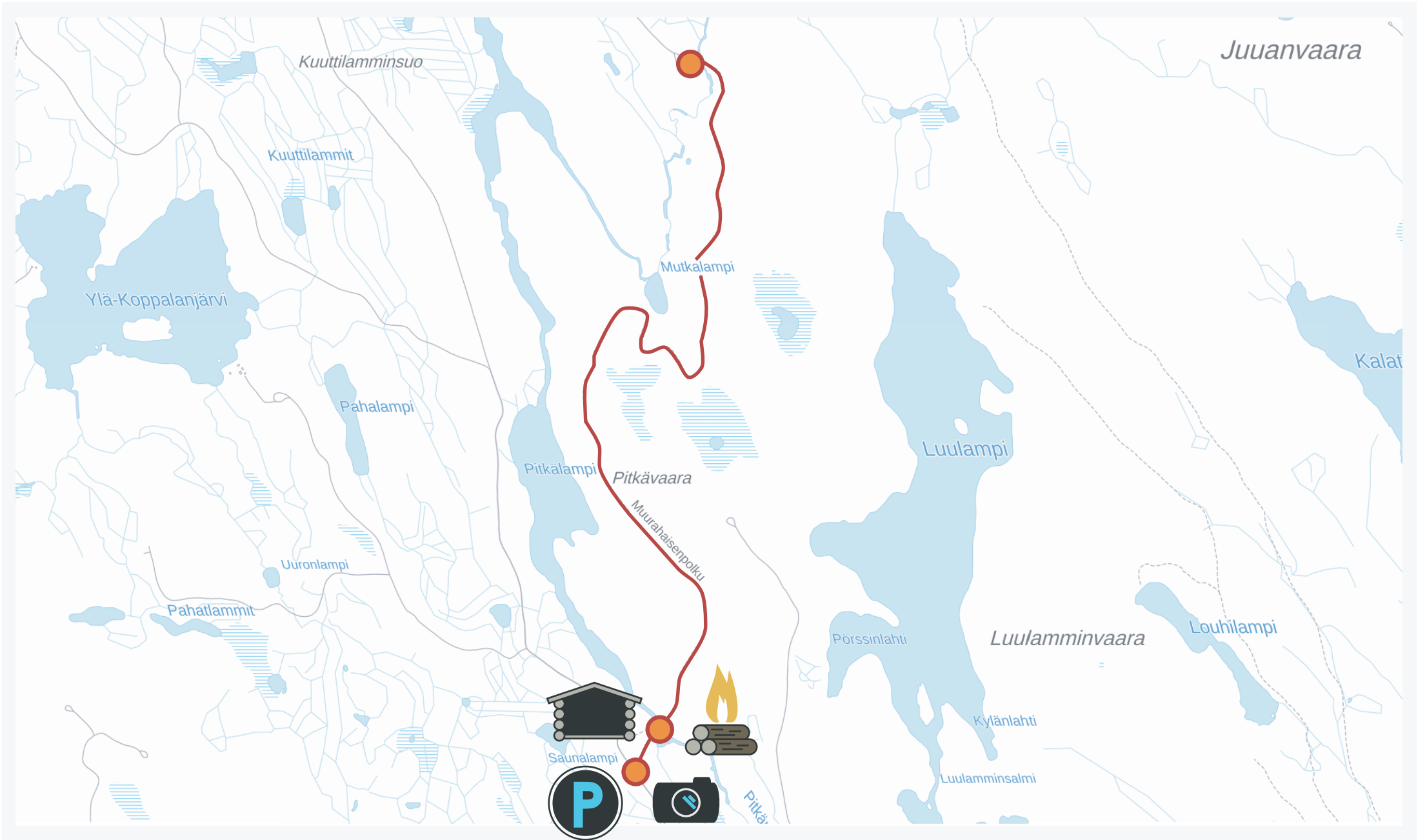
Petrovaarassa sijaitseva Koppalon aarniometsän luontopolku johdattaa retkeilijän luonnonkauniin suojelualan lävitse. Noin 3,3km mittaisen reitin varrella pääsee tutustumaan niin kulotusalueisiin, louhikkoon, lampiin, soihin, vanhaan metsään sekä Pitkävaaralta avautuvaan näköalaan. Alue on iäkkyytensä ansiosta myös todella lajirikas, ja siellä pääsee tutustumaan harvinaisempiin lajeihin, kuten helottavan punaisiin limasiemiin sekä kalpeaan mäntykukkaan. Koppalon luontopolku tunnetaan myös nimellä Muurahaisenpolku.

Reitti: Aja Juuan kirkonkylältä Kaaville päin noin 18km. Tämän jälkeen käänny oikealle Koppalanjärventielle: aja tätä tietä noin 3,5km, jonka jälkeen näet kyltein varustetun reitin alkupisteen tien varressa oikealla.

Nature trail of Koppalo is located in the primeval forests of Petrovaara and it leads the visitor through a scenic preserve. The trail is 3,3km long and you'll come across burning areas, field of jagged rocks, ponds, swamps, old forests, and to top it all, a stunning landscape which you can admire from the top of the hill of Pitkävaara. The area is rich in species due to the old age of the forests. You can, for example, see some of the more rare Finnish species like a shining red slime mold and a pale pinesap. Nature trail of Koppalo is also known as the Path of Ants.

How to get there: Drive from the center of Juuka towards Kaavi for 18km. Then turn right on Koppalanjärventie and drive forward 3.5km. The sign post on the right marks the starting spot of the trail.





- HELPPO/EASY
- KESKITASO/AVERAGE
- VAATIVA/HARD

